

FÖRSLAG TILL BYGGNADSPÄN FÖR
SKEPPLANDA CENTRUM
 I SKEPPLANDA KOMMUN, ÄLVSBORGS LÄN

UPPRÄTTAT I JUNI 1970 AV
 GÖTEBORGS FÖRORTERS ARKITEKTKONTOR

Nikolof Lilja *Nils Ingvar Gustafsson*
 NILSÖLOF LILJA ARK.SÄR NILS-INGVÄR GUSTAFSSON ARK.SÄR

GRUNDKARTAN UPPRÄTTAD ÅR 1969 AV
 GÖTEBORGS FÖRORTERS FASTIGHETSKONTOR

BETECKNINGAR:
 GRUNDKARTAN:

- Fastighetsgräns
- Väg, gångväg
- Staket
- Häck
- Åkerkant
- Dike
- Bäck
- Stenmur
- Stödmur
- ⊗ Belysningsstolpe
- ⊠ Befintliga byggnader
- Nivåkurvor
- ⊕ Polygonpunkt; koordinatpunkt
- Gällande byggnadsplanelinje

PLANFÖRSLAGET:
 LINJEBETECKNINGAR:

- Plangräns
- Områdesgräns
- Bestämmelsegräns
- Gräns mellan väg, gångtorg och parkmark, ej avsedd att fastställas
- Illustrationslinje

ALLMÄN PLATS:

- Vägmark
- Parkmark, gångtorg

BYGGNADSMARK:

- A Område för allmänt ändamål
- B " " bostadsändamål
- C " " samlingslokaler
- G " " garageändamål
- H " " handelsändamål

SPECIALOMRÅDEN:

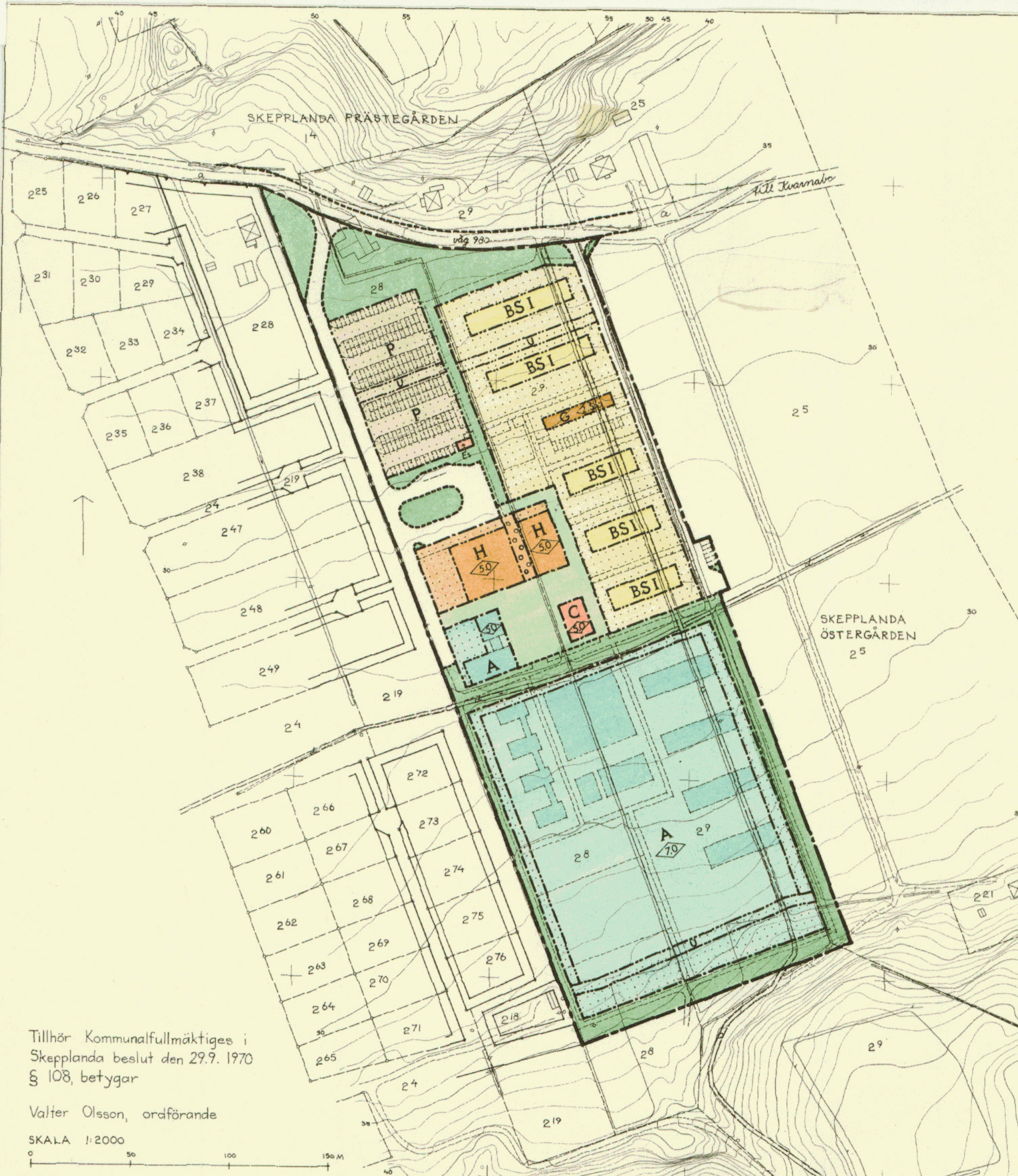
- Es Område för transformatorstation
- P " " parkeringsändamål

ÖVRIGA BETECKNINGAR:

- Mark som icke får bebyggas
- " tillgänglig för underjordiska ledningar
- Överbyggd gård och annan terrassbyggnad
- S Byggnadssätt
- I Våningsantal
- ⊕ Byggnadshöjd

Tillhör Länsstyrelsens beslut
 den 21.4.1971

Plan nr 513



Tillhör Kommunalfullmäktiges i
 Skepplanda beslut den 29.9.1970
 § 108, betyg

Valter Olsson, ordförande

SKALA 1:2000

