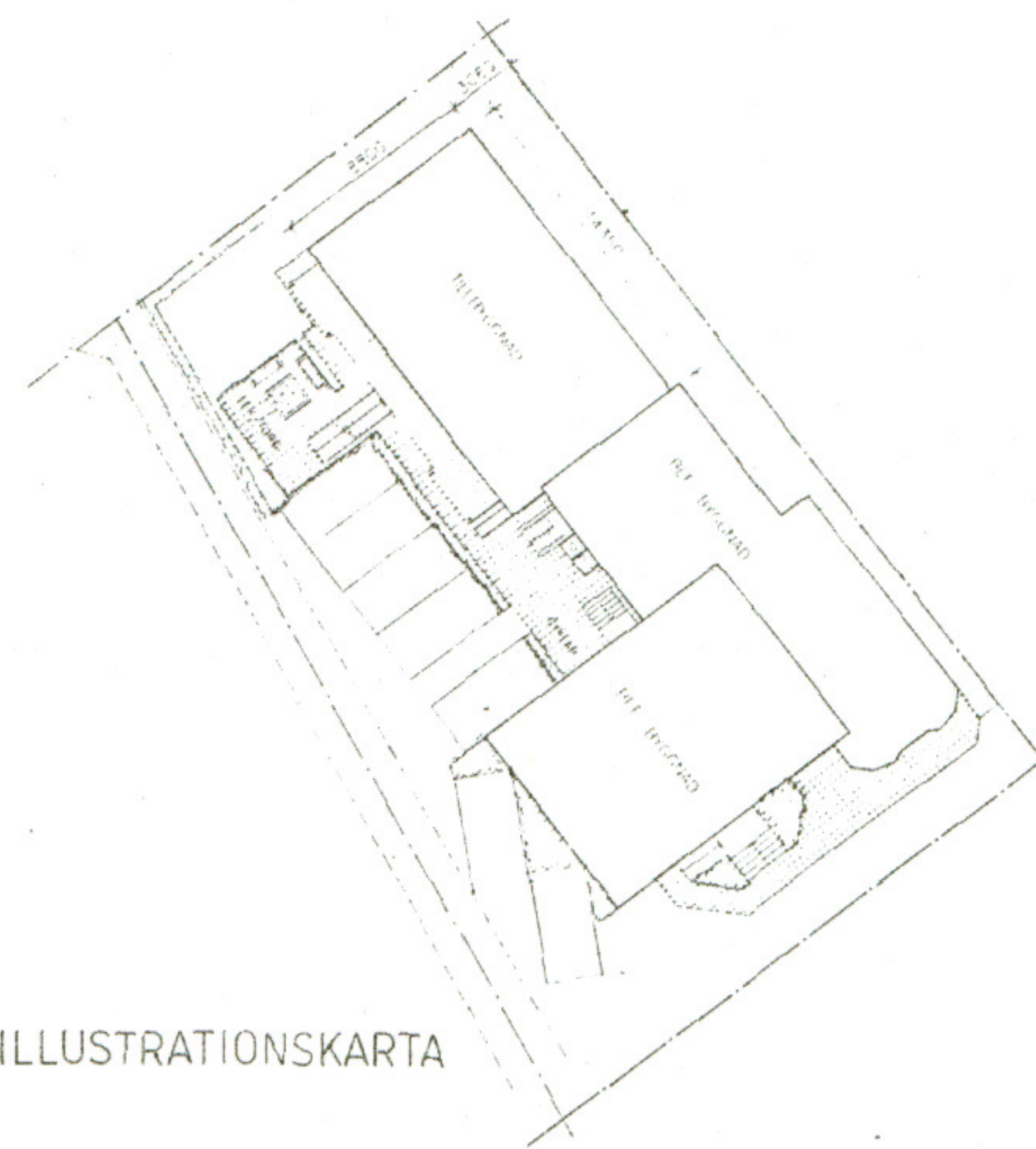


PLANKARTA



ILLUSTRATIONSKARTA

GRUNDKARTEBETECKNINGAR

	Fastighetsgräns
	Befintliga byggnader
	Trappa
	Häck
	Slänt
	Dike
	Väg
	Höjdkurva
	Belysningsstolpe
3:98	Fastighetsbeteckning
+15.7	Avvägd höjd
	Koordinatsystem

Grundkartan är upprättad genom utdrag ur kommunens kartverk i maj 1993.

Koordinatsystem i plan och höjd: Göteborgs, Mätclass: II

Fastighetsredovisning gällande maj 1993.

Hans Örn
1:e mätningingenjör

SKALA 1:400



Svenska Hoechst AB Ozalid Ritfilm 70

PLANBESKRIVNING

HANDLINGAR

- denna handling
- fastighetsförteckning
- i övrigt hänvisas till handlingar för Älvängens Centrum etapp III

PLANENS SYFTE

Syftet med planförslaget är att möjliggöra en tillbyggnad med bostäder i två plan inom fastigheten Utby 3:98.

PLANDATA

Planområdet är beläget vid Göteborgsvägen i Älvängens centrum.

Arealen är ca 928 kvm.

Marken är privatägd.

TIDIGARE STÄLLNINGSTAGANDEN

För planområdet gäller detaljplan lagakraftvunnen 29 oktober 1992.

Planen anger kvartersmark för handel, kontor och bostäder.

FÖRUTSÄTTNINGAR OCH FÖRÄNDRINGAR

Tillkommande bostäder utförs som 4 st smålägenheter. Befintligt hus byggs om för 3 st lägenheter, med fortsatt handel i bottenvåning.

Parkering ordnas delvis på tomten med 7 platser samt delvis på kommunalt befintligt parkeringsområde i anslutning till fastigheten, med 3 platser.

Teknisk försörjning

Vatten och avlopp löses genom att tillkommande bostäder ansluts till befintligt va-system

Elförsörjning ordnas med anslutning till befintligt elnät. Avfallshanteringen löses inom befintlig fastighet.

GENOMFÖRANDEBESKRIVNING

Detaljplanen, som avses handläggas enligt reglerna för enkelt planförfarande beräknas kunna antas av byggnadsnämnden under andra kvartalet 1993 varefter fastigheten kan till- och ombyggas.

Utbyggnaden avses ske i privat regi.

Det x-markerade området är säkerställt med servitut inom Utby 3:62 och Utby 3:98.

Avtal angående plankostnad samt parkeringsköp om 3 parkeringsplatser avses tecknas innan planförslaget antas.

Medverkande tjänsteman har varit Bert Andersson.

BESLUT

Godkänd och antagen av Byggnadsnämnden. 1993-06-23

Laga kraft 1993-07-23

PLANBESTÄMMELSER

Följande gäller inom områden med nedanstående beteckningar. Där beteckning saknas gäller bestämmelsen inom hela planområdet. Endast angiven användning är tillåten.

GRÄNSBETECKNINGAR

	Gräns för planområdet
	Användningsgräns
	Egenskapsgräns

ANVÄNDNING AV MARK

Kvartersmark

	Handel, kontor och bostäder
--	-----------------------------

BEGRENSNINGAR AV MARKENS BEBYGGANDE

	Marken får inte bebyggas
x	Marken skall vara tillgänglig för allmän gång- och cykeltrafik
y	Marken skall vara tillgänglig för utfart från angränsande fastigheter

PLACERING, UTFORMNING, UTFÖRANDE

Vid bebyggelsens utformning skall rekommendationerna följas beträffande geotekniska förhållanden i PM daterad 1991-03-28.

I, II	Högst en våning resp. två våningar
-------	------------------------------------

	Största taklutning i grader
--	-----------------------------

STÖRNINGSSKYDD

S	Utförning och placering av byggnader skall ske så att ekvivalent ljudnivå inomhus ej överstiger 30 dBA för bostäder och 33 dBA för kontor.
---	--

ADMINISTRATIVA BESTÄMMELSER

Genomförandetiden är fem år från den dag planen vunnit laga kraft.

Kommunen är huvudman för allmän platsmark.

DETALJPLAN FÖR

UTBY 3:98

ÄLVÄNGENS CENTRUM

ÄLVÄNGEN, I ALE KOMMUN, ÄLVSBOGERS LÄN

UPPRÄTTAD 1993-06-10 AV

BYGGNADSKONTORET

Bert Andersson
Ann-Marie Carlsson