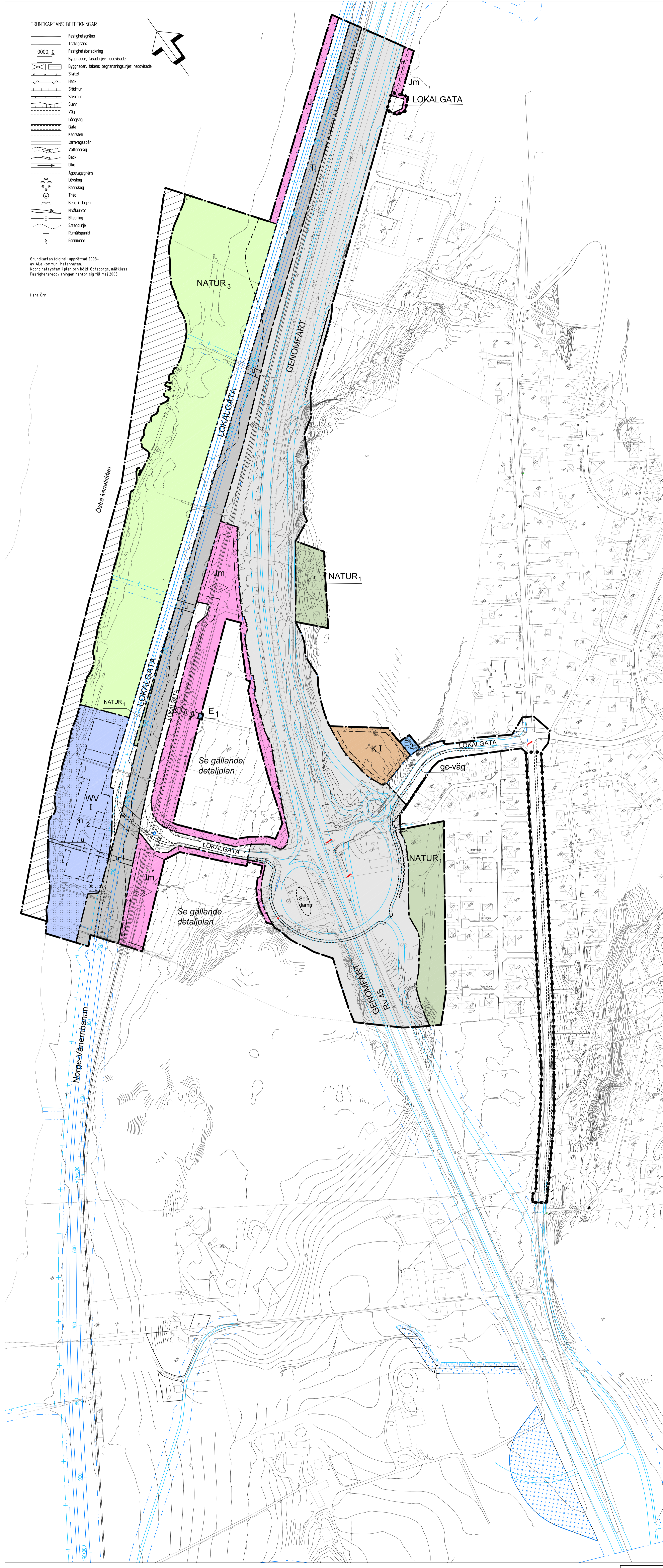


GRUNDKARTANS BETECKNINGAR

- Fastighetsgrän
- Trafikgrän
- Fastighetsbeteckning
- Byggnader, fasadlinjer redovisade
- Statier
- Häck
- Stadsnät
- Stenmur
- Staket
- Väg
- Gångväg
- Gata
- Kantsten
- Järnvägsspår
- Vagnspår
- Back
- Dike
- Agrarskogsgrän
- Lövskog
- Barrskog
- Träd
- Berg i dagen
- Höjduror
- Slättmark
- Strandlinje
- Ruttningspunkt
- Fornminne

Grundkartan digitalt uppdaterad 2003- av Åke Nilsson, TSB-system.
Koordinat system: plan och höjd: Götalands, datum: 1958
Fastighetsindelningen hämtad från 2003.

Hans Örn



PLANBESTÄMMELSER

Följande gäller inom områden med nedanstående beteckningar. Där beteckning saknas gäller bestämmelsen inom hela planområdet. Endast angiven användning och utformning är tillåten.

GRÄNSBETECKNINGAR

- Plangrän
- Användningsgrän
- Egenskapsgrän

ANVÄNDNING AV ALLMÄN PLATS

- Genomfartstrafik
- Lokaltrafik
- Naturområde, utfart får inte anordnas över området
- Särskild värdefull natur hävdad strandäng

ANVÄNDNING AV KVARTERSMARK

- Pumpstation
- Återvinningsstation
- Industri
- Småindustri
- Kontor, restaurang
- Järnvägstrafik

Vattenområden

- Småbåtshamn

UTFORMNING AV ALLMÄN PLATS

- Gång- och cykelväg

BEGRENSNING AV MARKENS BEBYGGANDE

- Mark som inte bebyggs
 - Mark som skall vara tillgänglig för gemensamhetsanläggning
 - Mark som skall vara tillgänglig för allmänna underjordiska ledningar
 - Mark som skall vara tillgänglig för allmän gång- och cykeltrafik samt för angränsande fastigheters behov
 - Mark som skall vara tillgänglig med tunnel för gång- och cykeltrafik
- Inom ett område begränsat av strandlinjen och en linje 100 m öster om denna, vilken markerats på plankartan skall underhållsstämman i Göta älv kartläggas och kontrolleras samt erforderliga åtgärder till skydd mot eventuella skredrisker göras i samband med utbyggnad.

MARKENS ANORDNANDE

- Butterskydd, utformning enligt arbetsplan för vägen
- Utfart får inte anordnas

PLACERING, UTFORMNING, UTFÖRANDE

- Högsta byggnadshöjd i meter
- Högsta antal våningar

Högsta byggnadshöjd för pumpstation är 30m

Reklam- och ljusanordningar eller annat på mark eller fasad mot Väg 45 som kan inverka menligt på trafik- säkerheten får ej upploras. Vid byggtov för skyltar skall samråd ske med vägghätlaren, se även plan- beskrivning

Åtgärder inom planområdet som påverkar stabiliteten inom och utom området skall föregås av erforderliga geotekniska undersökningar och nödvändiga stabilitets- förbättrande åtgärder.

Utredningar och stabilitetskrav skall följa anvisningarna i Skredriskskommissionens Rapport 395.

STÖRNINGSKYDD

Fasader mot Väg 45 skall med hänsyn till trafikbuller utföras så att ljudnivån inomhus ej överstiger SNV:s riktlinjer för industri- och kontors/restaurang- lokaler.

^{m2} Vid eventuell belastningsförändring skall stabilitetsförbättrande åtgärder inom och utanför planområdet utföras så att rekommendationerna i Skredriskskommissionens rapport 395 avseende nyexploatering beaktas. Härvid skall även tillämpliga delar i föreskrifterna i ATB Väg och BV tillämpas i samband med utbyggnad av väg och järnväg.

ADMINISTRATIVA BESTÄMMELSER

- Område för vilket gällande detaljplan skall upphävas
- Genomförandeliden är 10 år efter det att planens antagandebeslut har vunnit laga kraft.

Kommunen är huvudman för allmänna platser, se även genomförandebeskrivning.

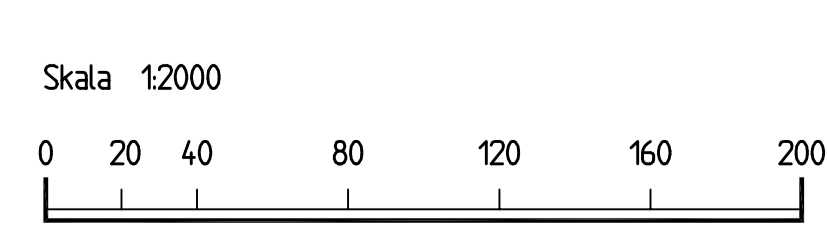
ILLUSTRATIONER

- Illustrationslinjer
- Illustrationslinjer arbets- och järnvägsplan

HANDLINGAR

- Planförslaget består av:
- Plankarta i skala 1:2000 med bestämmelser
 - Gestaltungsprogram, Väg 45 och Norge-Vänernbanan
 - Planbeskrivning
 - Genomförandebeskrivning
 - Miljökonsekvensbeskrivning
 - Konsekvensbeskrivning (miljö) dpl
 - Färsdag till arbetsplan för Väg 45 och järnvägsplan med tillhörande handlingar
 - Geoteknisk utredning
 - Kollektivtrafikutredning
 - Fastighetsförteckning
 - Samrådsredogörelse

- Avgränsat område som utgår från godkännande och antagande enligt utställningsutlåtande 2005-03-01 och beslut i Miljö- och byggnämnden



ALE KOMMUN Plankarta med bestämmelser

Detaljplan för Göta älvs dalgång
Väg 45 och Norge-Vänernbanan, dpt 8
ÄLVÄNGEN SYD
Persgården - Frälsegårdsvägen
Ale kommun, Västra Götalands län

Beställningsdatum: 2005-04-06
Beskrivningsdatum: 2005-12-12
Lagrat: 2006-01-13

Upprättad i kommunstyrelsen 2005-04-01

Bert Andersson, projektsamordnare

464