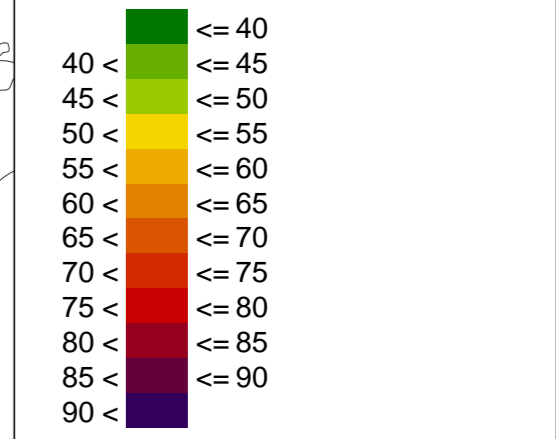


BILAGA 1

**Stora Viken 2:1
Ale kommun**

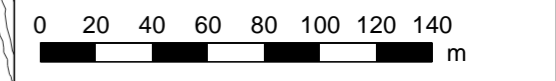
Bergvägg mot väster intakt
Täktverksamhet i norr

**Ekvivalent ljudnivå
[dB(A)]**

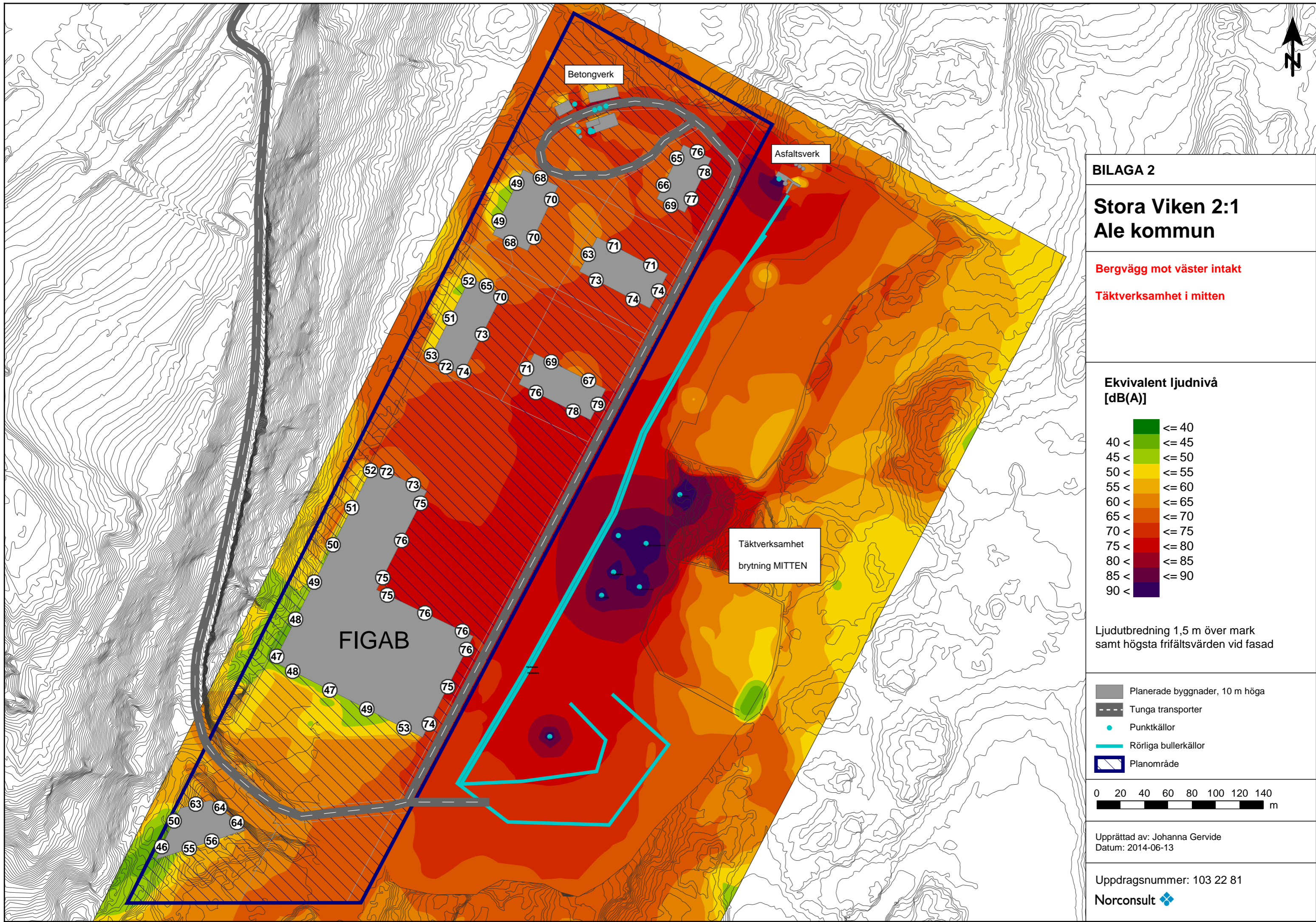


Ljudutbredning 1,5 m över mark
samt högsta frifältsvärden vid fasad

- Planerade byggnader, 10 m höga
- Tunga transporter
- Punktkällor
- Röriga bullerkällor
- Planområde



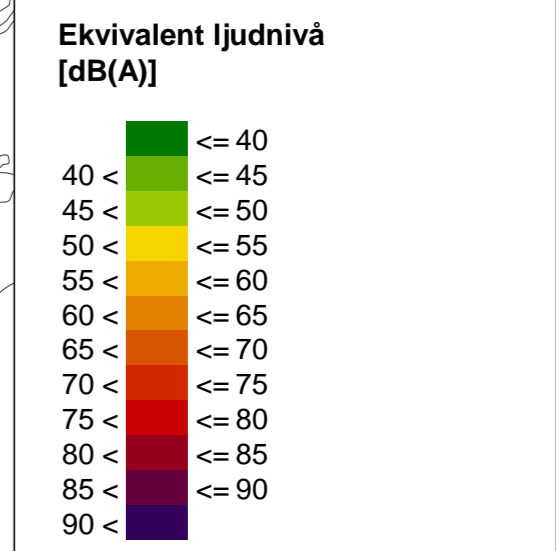
Upprättad av: Johanna Gervide
Datum: 2014-06-13



BILAGA 2

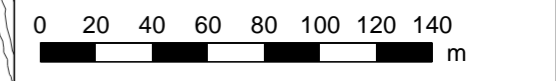
**Stora Viken 2:1
Ale kommun**

Bergvägg mot väster intakt
Täktverksamhet i mitten



Ljudutbredning 1,5 m över mark samt högsta frifältsvärden vid fasad

- Planerade byggnader, 10 m höga
- Tunga transporter
- Punktkällor
- Rörliga bullerkällor
- Planområde



Upprättad av: Johanna Gervide
Datum: 2014-06-13

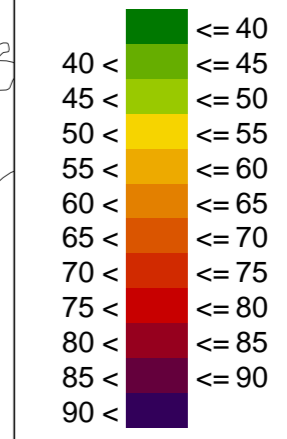


BILAGA 3






**Stora Viken 2:1
Ale kommun**

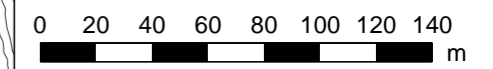
Bergvägg mot väster intakt
Täktverksamhet i söder

**Ekvivalent ljudnivå
[dB(A)]**



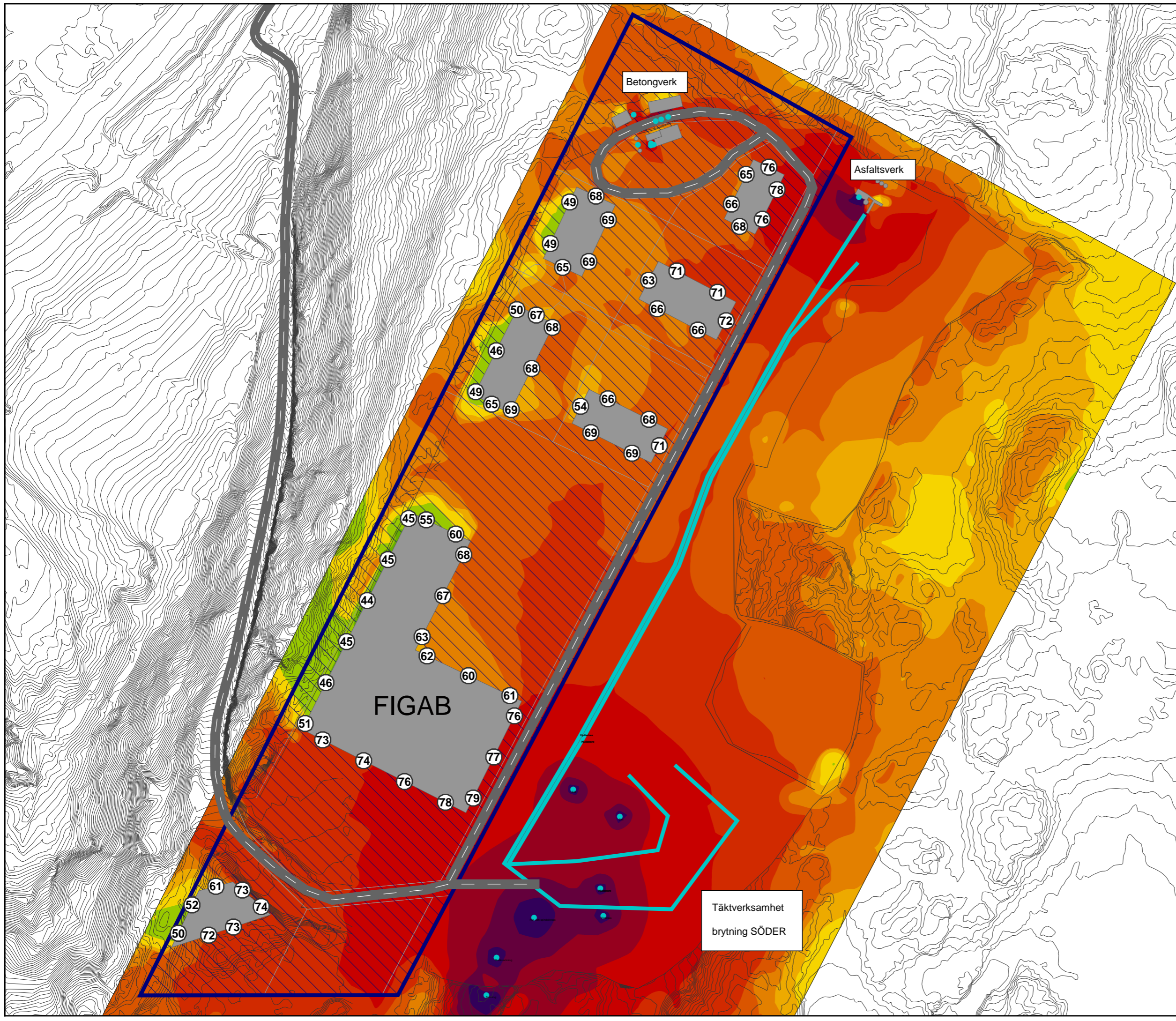
Ljudutbredning 1,5 m över mark
samt högsta frifältsvärden vid fasad

-  Planerade byggnader, 10 m höga
-  Tunga transporter
-  Punktkällor
-  Rörliga bullerkällor
-  Planområde



Upprättad av: Johanna Gervide
Datum: 2014-06-13

Uppdragsnummer: 103 22 81



Betongverk

Asfaltsverk

FIGAB

Täktverksamhet
brytning SÖDER



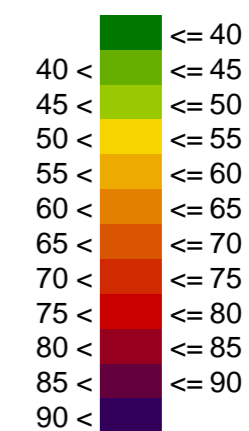
BILAGA 4

**Stora Viken 2:1
Ale kommun**

Bergvägg mot väster delvis nedtagen

Täktverksamhet i nordöst

**Ekvivalent ljudnivå
[dB(A)]**



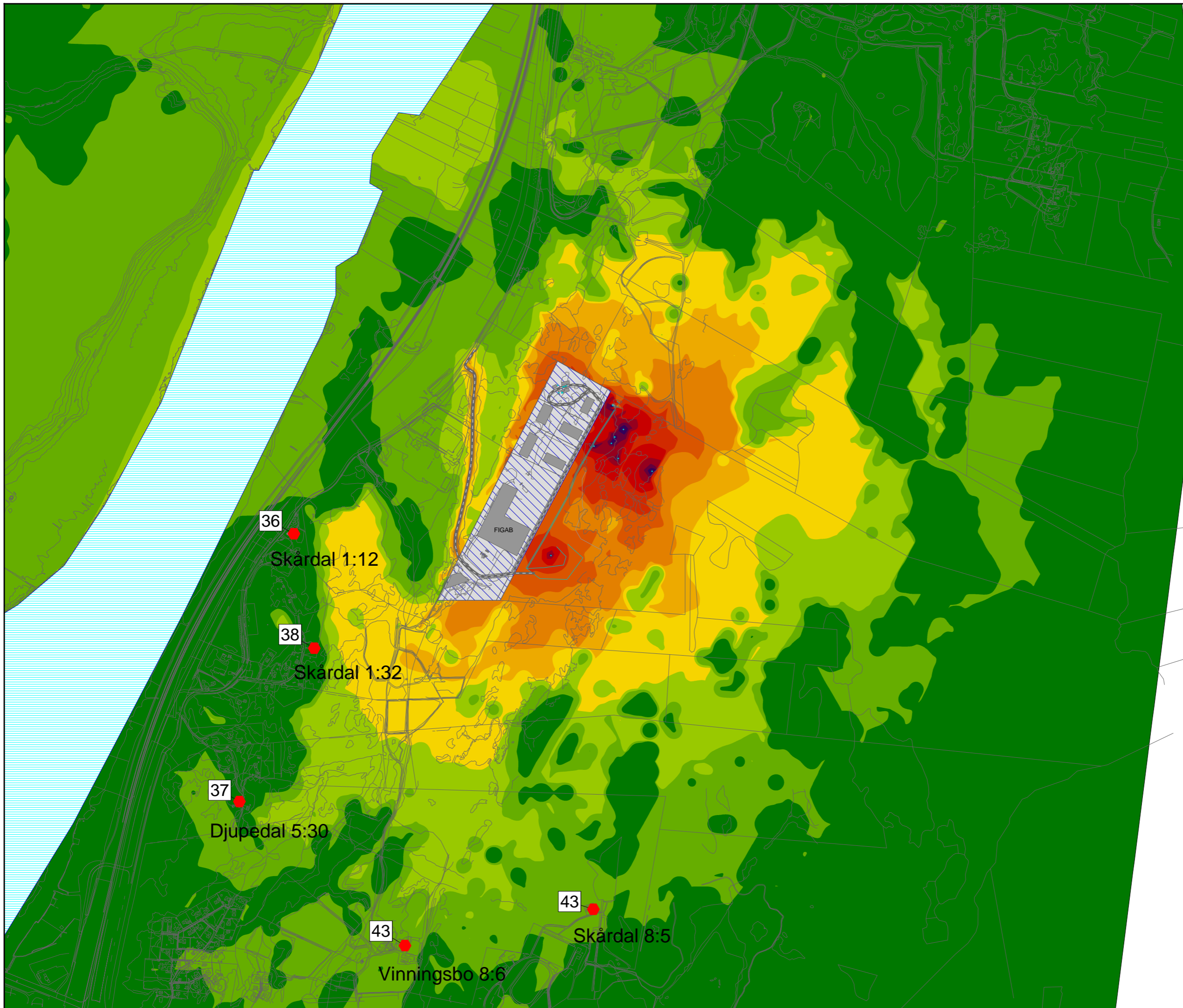
Ljudutbredning 1,5 m över mark
samt frifältsvärden 1,5 m över mark

- Planerade byggnader, 10 m höga
- Tunga transporter
- Punktkällor
- Rörliga bullerkällor
- Planområde
- Göta Älv
- Befintliga referensbostäder



Upprättad av: Johanna Gervide
Datum: 2014-06-13

Uppdragsnummer: 103 22 81
Norconsult





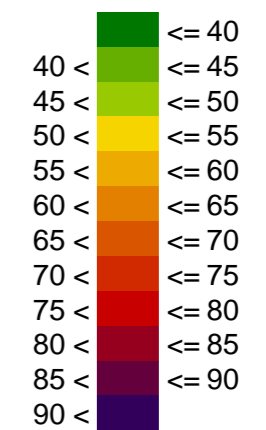
BILAGA 5

**Stora Viken 2:1
Ale kommun**

Bergvägg mot väster delvis nedtagen

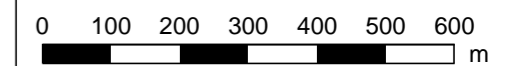
Täktverksamhet i mitten

**Ekvivalent ljudnivå
[dB(A)]**



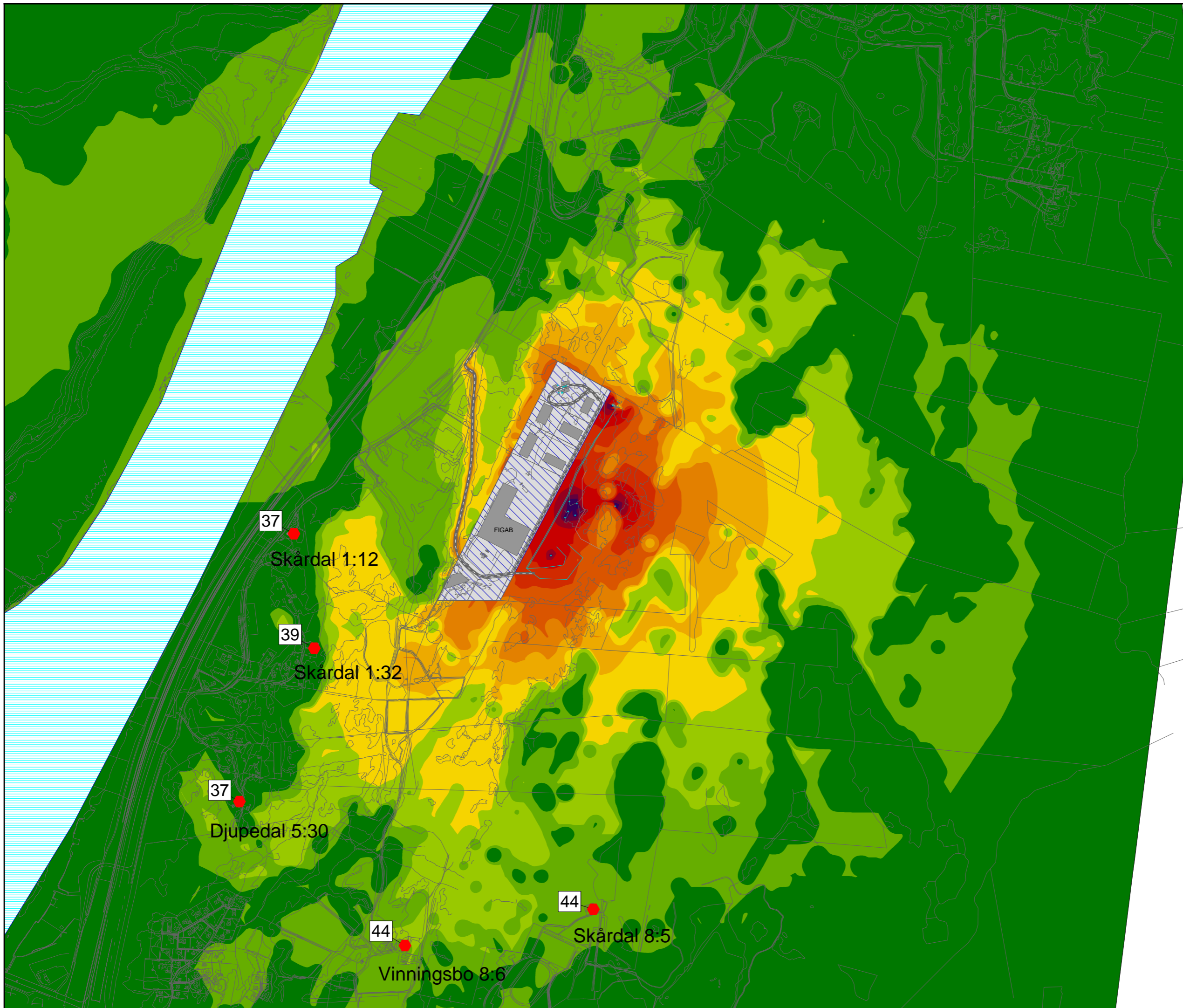
Ljudutbredning 1,5 m över mark
samt frifältsvärden 1,5 m över mark

- Planerade byggnader, 10 m höga
- Tunga transporter
- Punktkällor
- Rörliga bullerkällor
- Planområde
- Göta Älv
- Befintliga referensbostäder



Upprättad av: Johanna Gervide
Datum: 2014-06-13

Uppdragsnummer: 103 22 81
Norconsult





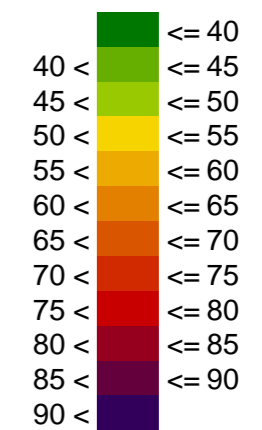
BILAGA 6

**Stora Viken 2:1
Ale kommun**

Bergvägg mot väster delvis nedtagen

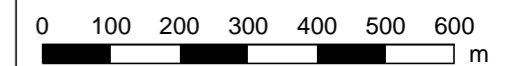
Täktverksamhet i sydöst

**Ekvivalent ljudnivå
[dB(A)]**



Ljudutbredning 1,5 m över mark
samt frifältsvärden 1,5 m över mark

- Planerade byggnader, 10 m höga
- Tunga transporter
- Punktkällor
- Rörliga bullerkällor
- Planområde
- Göta Älv
- Befintliga referensbostäder



Upprättad av: Johanna Gervide
Datum: 2014-06-13

Uppdragsnummer: 103 22 81
Norconsult

