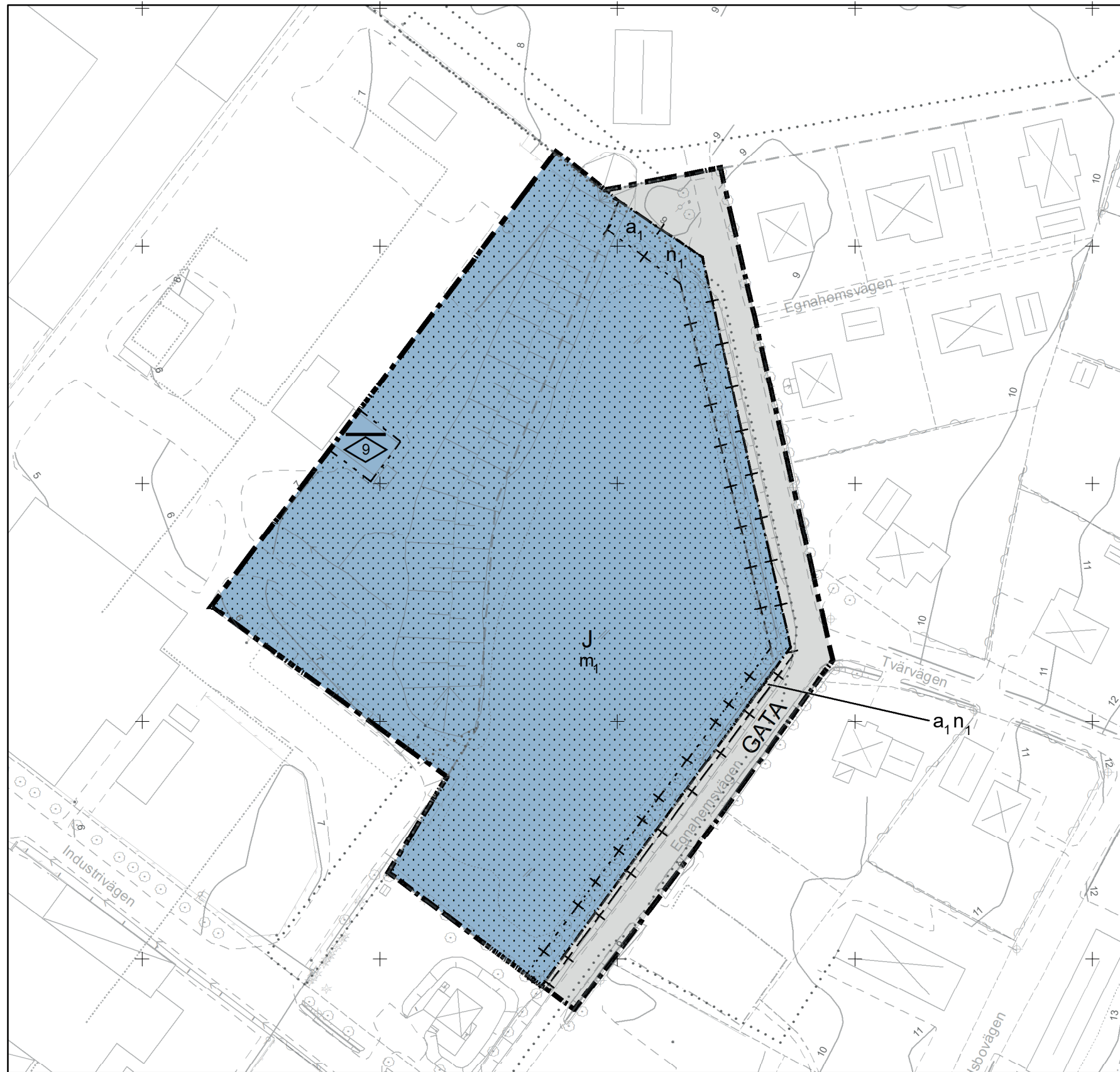


# PLANKARTA



1:1 000 (A1) 0 25 50 100 Meter

## PLANBESTÄMMELSER

Följande gäller inom områden med nedanstående beteckningar.  
Endast angiven användning och utformning är tillåten.  
Där beteckning saknas gäller bestämmelsen inom hela planområdet.

### GRÄNSBETECKNINGAR

- — — — Planområdesgräns
- - - - Användningsgräns
- - - - Egenskapsgräns
- + + + + Egenskapsgräns och administrativ gräns

### ANVÄNDNING AV MARK OCH VATTEN

**Allmänna platser med kommunalt huvudmannaskap**

**GATA** Gata, PBL 4 kap. 5 § 1 st 2 p.

### Kvartersmark

**J** Industri, PBL 4 kap. 5 § 1 st 3 p.

### EGENSKAPSBESTÄMMELSER FÖR KVARTERSMARK

#### Placering

Marken får inte förses med byggnad, PBL 4 kap. 16 § 1 st 1 p.

#### Utformning

Högsta nockhöjd är angivet värde i meter, PBL 4 kap. 16 § 1 st 1 p.

Marken får ej härdgöras eller användas för upplag eller parkering.

### UPPLYSNINGAR

Ny allé omfattas av generella biotopskyddet och skyddas genom planbestämmelse. Länstyrelsen beslutade 2019-02-13 om föreläggande om återplantering av allén.

### Störningsskydd

**m<sub>1</sub>** Skyddsavstånd. Skyddsvall ska finnas., PBL 4 kap. 12 § 1 st 2 p.

### Mark

**n<sub>1</sub>** Träd får inte fällas, PBL 4 kap. 10 § 1 st

### ADMINISTRATIVA BESTÄMMELSER

#### Genomförandetid

Genomförandetiden är 5 år., PBL 4 kap. 21 §

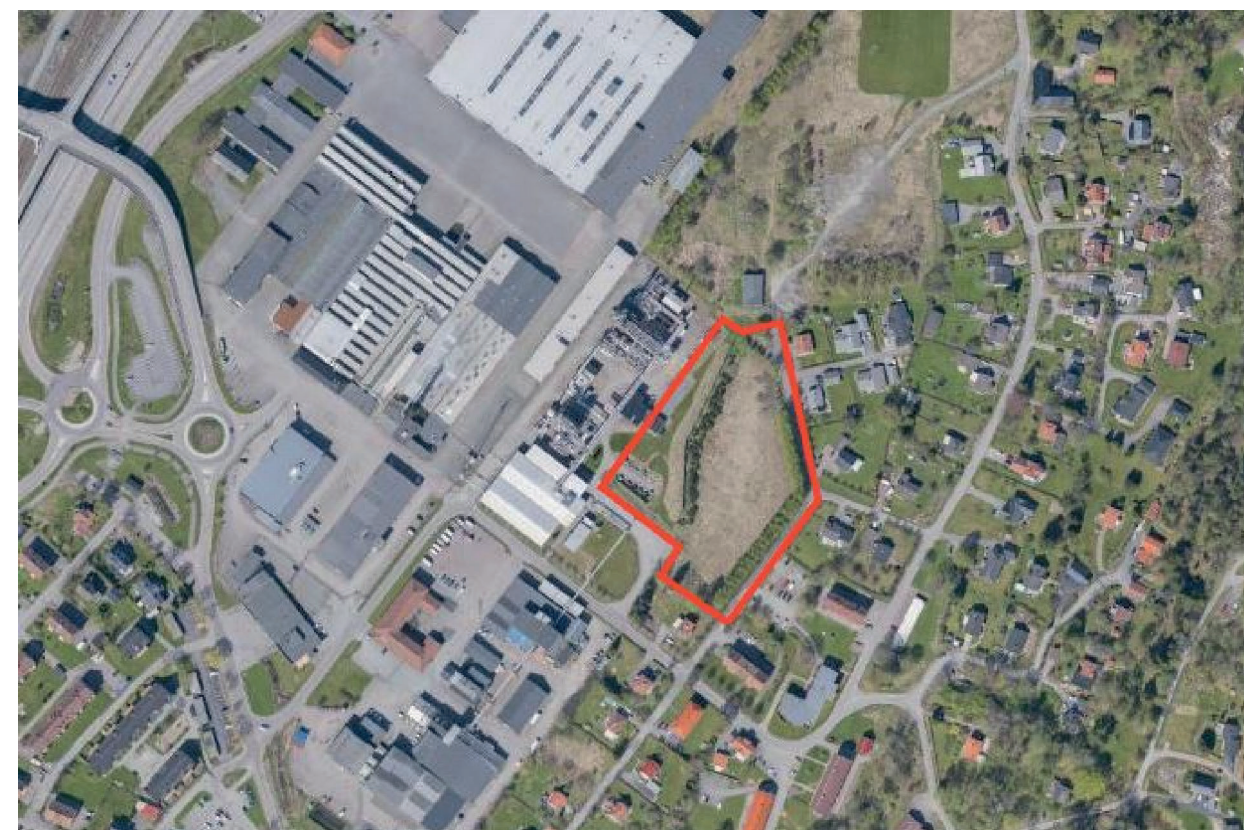
#### Ändrad lovplikt, fastighetsplan

**a<sub>1</sub>** Marklov krävs även för fällning av träd, PBL 4 kap. 15 § 1 st 3 p.

### GRUNDKARTANS BETECKNINGAR

- |                                      |                       |
|--------------------------------------|-----------------------|
| — — — — Fastighetsgräns              | — — — — Vattendrag    |
| — — — — Traktgräns                   | — — — — Bäck          |
| 3:108 Fastighetsbeteckning           | — — — — Dike          |
| Byggnader, fasadlinjer               | - - - - Ägoslagsgräns |
| Byggnader, takens begränsningslinjer | — — — — Lövskog       |
| Staket                               | — — — — Barrskog      |
| Häck                                 | — — — — Träd          |
| Stödmur                              | — — — — Berg i dagen  |
| Stenmur                              | — — — — Nivåkurvor    |
| Slänt                                | — — — — Elledning     |
| Väg                                  | — — — — Strandlinje   |
| Gångstig                             | — — — — Rutnätpunkt   |
| Gata                                 | — — — — Fornminne     |
| Kantsten                             | — — — — Äng           |
| Järnvägsspår                         |                       |

Grundkartan (digital) upprättad 2018-09-25 av Ale Kommun. Fastighetsredovisningen hänför sig till 2018-04-30.  
Koordinatsystem i plan: Sweref99 1200  
Höjdsystem: RH2000  
Per Åhall



### PLANHANDLINGAR

Detaljplanen består av:  
- plankarta med bestämmelser

#### Till planen hör:

- plankarta 2019-05-06
- planbeskrivning 2019-05-06
- behovsbedömning 2018-03-28
- fastighetsförteckning 2019-04-13
- granskningsutlåtande 2019-05-06
- grundkarta 2018-09-25

#### Utredningar:

- naturinventering 2015-11-13
- riskutredning 2015-10-07

## PLANKARTA LAGAKRAFTHANDLING



Detaljplan för  
**Industriändamål inom del av  
Brandsbo 1:156 m.fl.**

Upprättad 2019-05-06  
Ärendenummer: PLAN.2018.2  
Ale Kommun, Västra Götalands län

#### Beslutsdatum

#### Antagande

2019-05-29

#### Laga kraft

2020-03-12

Kajsa Reimers  
Planchef

Denisse Predoianu  
Planarkitekt

361