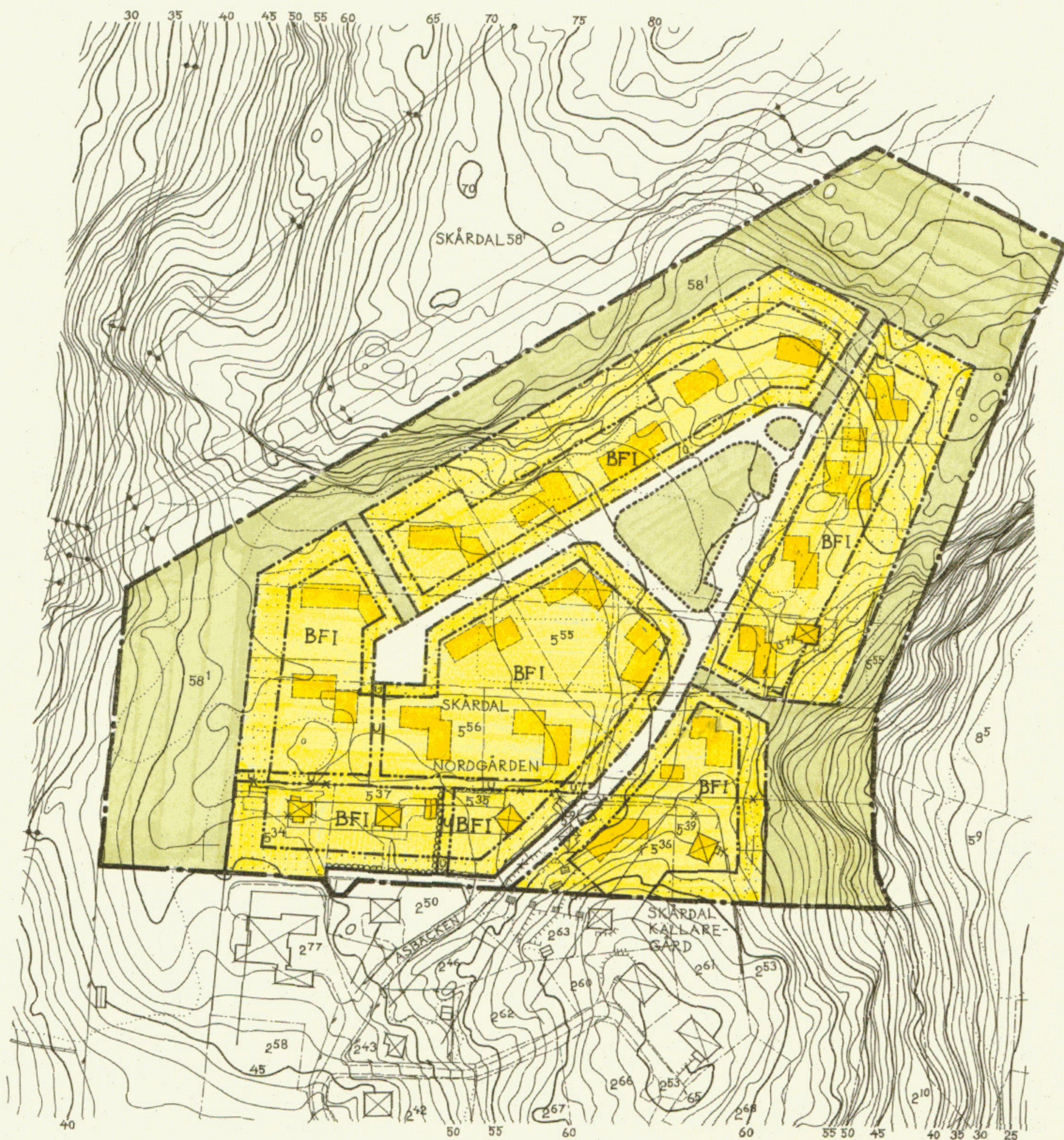


FÖRSLAG TILL ÄNDRING I OCH UTVIDGNING AV
BYGGNADSPLANEN FÖR DEL AV SKÅRDAL 58¹ M.F.L. I BOHUS,
NÖDINGE KOMMUN, ALVSBORGS LAN

UPPRÄTTAT I JUNI 1966 AV
GÖTEBORGS FÖRORTERS ARKITEKTKONTOR

Thorsten Hall *Hugo Åman*
THORSTEN HALL, ARKITEKT SÄR HUGO ÅMAN, STADSPLANEINGENJÖR

GRUNDKARTAN UPPGJORD ÅR 1966 AV ALLMANNA INGENJÖRSBYRÅN AB



BETECKNINGAR:

GRUNDKARTAN:

- Fastighetsgräns
- Väg, gångväg
- Bäck
- Staket
- Stenmur
- Stödmur
- Stengårdsgård
- Häck
- Åkerkant
- Vegetationsgräns
- Kraftledning
- Befintliga byggnader
- Nivåkurvor
- Polygonpunkt
- Koordinatpunkt
- Gällande byggnadsplanelinje

PLANFÖRSLAGET:

LINJEBETECKNINGAR:

- Plangräns
- Områdesgräns, fastställd avsedd att bibehållas
- " ny föreslagen
- Bestämmelsegräns, fastställd avsedd att bibehållas
- " ny föreslagen
- *—* Områdes- och bestämmelsegräns avsedd att utgå
- Gräns mellan väg och allmän plats, ej avsedd att fastställas
- Föreslagen fastighetsgräns, " " " "

ALLMÄN PLATS:

- Vägmark
- Parkmark

BYGGNADSMARK:

- B Område för bostadsändamål

ÖVRIGA BETECKNINGAR:

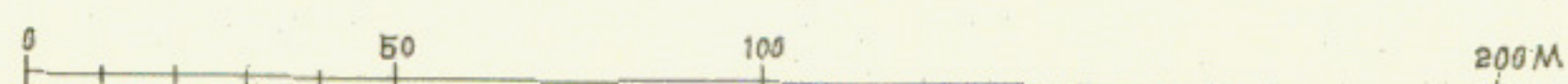
- Mark som icke får bebyggas
- " för underjordiska ledningar
- F Byggnadssätt
- I Våningsantal
- Föreslagen byggnad, ej avsedd att fastställas

Tillhör Kommunalfullmäktiges i Nödinge
beslut den 2 mars 1967 §20 betygar

Eric Alexandersson, ordförande

Fastställd av Länstyrelsen 1967-09-20

SKALA 1:2000



Plan 180