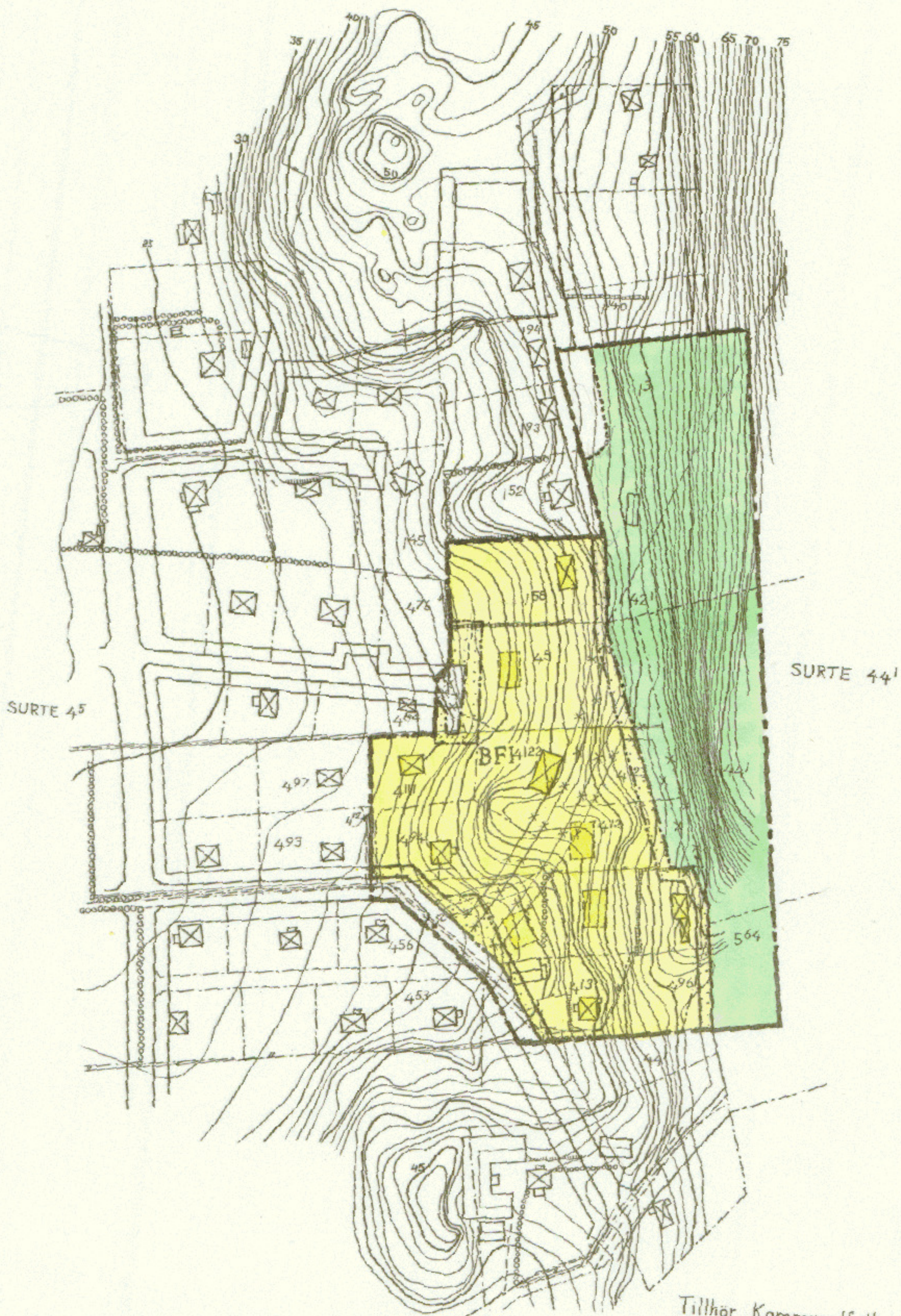


FÖRSLAG TILL ÄNDRING I BYGGNADSPLENEN FÖR SURTE  
OMFATTANDE DEL AV FASTIGHETEN  
SURTE 4<sup>5</sup>, 4<sup>12</sup> M.F.L.  
I NÖDINGE KOMMUN ALVSBORGS LÄN

UPPRÄTTAT I SEPTEMBER 1965 AV  
GÖTEBORGS FÖRORTERS ARKITEKTKONTOR

*Thorsten Hall*  
THORSTEN HALL, ARKITEKT SÄR  
*Hugo Åkman*  
HUGO ÅKMAN, STADSPLANEINGEJÖR

GRUNDKARTAN UPPGJORD ÅR 1934 AV LÄNSARKITEKTKONTORET OCH  
KOMPLETTERAD MED AVSEENDE PÅ VISS FASTIGHETSINDELNING  
ÅR 1965 AV GÖTEBORGS FÖRORTERS FASTIGHETSKONTOR



BETECKNINGAR:  
GRUNDKARTAN:

- Fastighetsgräns
- Väg
- Staket
- Stenmur
- Stödmur
- Häck
- ☒ Åkerkant
- ☒ Befintliga byggnader
- Nivåkurvor
- Gällande byggnadsplanelinje

PLANFÖRSLAGET:  
LINJEBETECKNINGAR:

- Plangräns
- Områdesgräns, ny föreslagen
- Bestämmelsegräns, ny föreslagen
- Gällande områdes- och bestämmelsegräns, avsedd att bibehållas
- " områdes- och bestämmelsegräns avsedd att utgå
- Gräns mellan väg och allmän plats, ej avsedd att fastställas
- Föreslagen fastighetsgräns, " " "

ALLMÄN PLATS:

- ☐ Vägmark
- ☐ Parkmark

BYGGNADSMARK:

- ☐ B Område för bostadsändamål

ÖVRIGA BETECKNINGAR:

- ☐ Mark som icke får bebyggas

- F Byggnadssätt
- I Väningsantal
- ☐ Föreslagen byggnad, ej avsedd att fastställas

Tillhör Kommunalfullmäktiges i Nödinge  
beslut den 3.2.1966 § 4 betygat:

Eric Alexandersson, ordförande

Tillhör Länsstyrelsens beslut den 7.10.1966