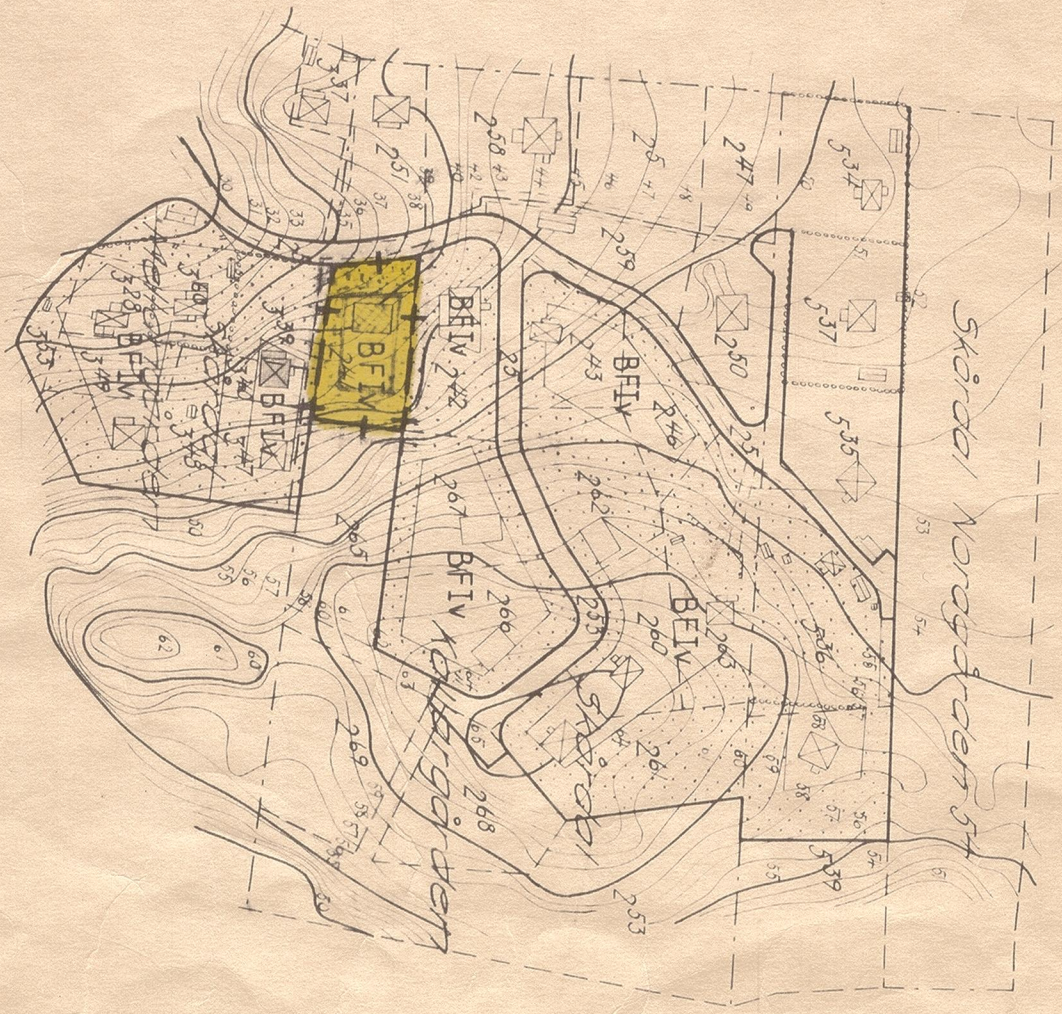
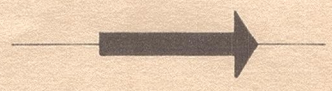
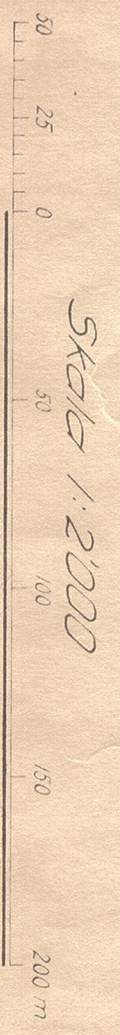


Förslag  
till ändring av fastställd byggnadsplan för  
Bohus stationsområde  
uti Nödinge socken av Älvsborgs län  
upprättat år 1952

92 22 85



Fastställd 1954-02-26

Beteckningar:

—+— Line sammanfallande med förslaget bestämmelsegräns runt  
det område för vilket ändring  
är avsedd att fastställas

För området skall gälla samma byggnadsplan-  
bestämmelser som gälla för lika betecknade  
områden för den av länstyrelsen den 23 november  
1951 fastställda byggnadsplanen för Bohus stationsområde.

Förslaget berör fastigheterna  
Skärda Kallargården 241, 242, 265, 25, 251, 258 och 267 samt  
Skärda Mellargården 339, 347, 337 och 340

Nr 774

REKONSTRUKTION

111