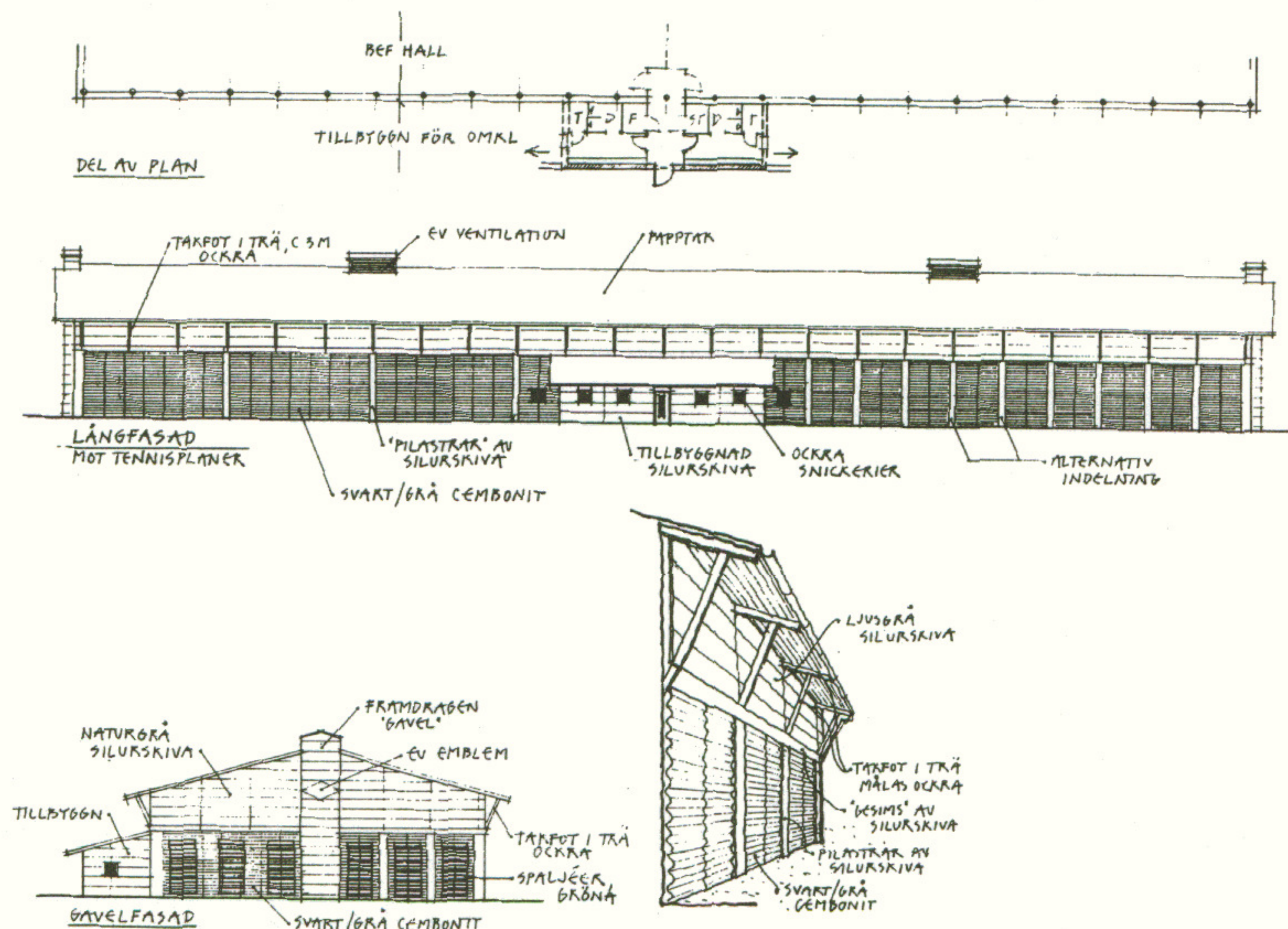


SKALA 1:1000

0 50 100 m



Skala 1:400

PLANBESTÄMMELSER

Följande gäller inom områden med nedanstående beteckningar.
Endast angiven användning är tillåten.

GRÄNSBETECKNING

- Gräns för planområdet/användningsgräns
- - - - - Egenskapsgräns

ANVÄNDNING AV MARK

Kvartersmark

- Y Idrott

BEGRENSNINGAR AV MARKENS BEBYGGANDE

- ⋮⋮⋮ Marken får inte bebyggas
u Marken skall vara tillgänglig för allmänna underjordiska ledningar
x Marken skall vara tillgänglig för allmän gång- och cykeltrafik

UTFORMNING

- 0,0 Högsta byggnadshöjd i meter (takfotshöjd)
— Vågbon

MARKENS ANORDNANDE

- p Parkeringsplats skall finnas

ADMINISTRATIVA BESTÄMMELSER

Genomförandetiden är t.o.m: år 2007-12-31.

Plankostnad kommer att tas ut via planavgift vid nya bygglov.

**UPPLYSNINGAR
ILLUSTRATIONER**

- Illustrationslinje

GENOMFÖRANDEBESKRIVNING

Detaljplanen, som avses handläggas enligt reglerna för enkelt planförfarande beräknas kunna antas av byggnadsnämnden under andra kvartalet 1997.

Utbyggnaden avses ske i föreningsregi.

TIDPLAN

Samråd: mars-april 1997
Antagande i BN: maj-1997
Genomförandetiden är t.o.m. 2007-12-31

Medverkande tjänstemän har varit Inger Svensson.

BESLUT

Godkänd och antagen av Byggnadsnämnden: 1997-05-28
Laga kraft: genom Regeringens beslut 1999-03-25

PLANBESKRIVNING

Detaljplanen består av:
- Plankarta med bestämmelser och illustrationer
- Genomförandebeskrivning
- Fastighetsförteckning
- Utlåtande

Grundkartan är upprättad genom utdrag ur kommunens primärkarteverk i febr. 1997, plan och höjd: Göteborgs Mätclass II.

Hans Örn, 1:e mätningingenjör

PLANENS SYFTE

Byggrätten av tennishallen möjliggör en permanent utbyggnad med komplementutrymmen.

PLANDATA

Planområdet är beläget mellan Nödingskolan och idrottsplatsen.

Arealen är ca 5.300 kvm.

Angöring sker via Vitklövergatan och gamla Kilandavägen. En parkeringsplats har anvisats utanför tennishallen för vaktmästare samt en handikappsplats.

TIDIGARE STÄLLNINGSTAGANDE

För planområdet gäller detaljplan lagakraftvunnen 12.4.1995.

FÖRUTSÄTTNINGAR OCH FÖRÄNDRINGAR

En kommunal data- och telekabel är nerlagd väster om tennishallen som förbinder Kyrkbyskolan med Vitklövergatans förskola.

Ale Eلفörening är ansvarig för eldistributionen.

Kommunen är huvudman för va-nätet.

Ale kommun är huvudman för de allmänna platserna i anslutning till planområdet.

DETALJPLAN FÖR**TENNISHALL I NÖDINGE
i Nödinge, Ale kommun, Älvsborgs län**

Upprättad i mars 1997

Bert Andersson

Ann-Marie Carlsson

Bert Andersson

Ann-Marie Carlsson