

BESTÄMMELSER

Om områden med nedanstående beteckningar.
Användning är tillåten.

BEGRÄNSNING

Gräns för planområdet/användningsgräns

Egenskapsgräns

ANVÄNDNING AV MARK

Idrott

BEGRÄNSNING AV MARKENS BEBYGGANDE

Marken får inte bebyggas

Marken skall vara tillgänglig för allmänna
underjordiska ledningar

Marken skall vara tillgänglig för allmän gång-
och cykeltrafik

Högsta byggnadshöjd i meter (takfotshöjd)

Vägbom

ANVÄNDNING AV MARK

Parkeringsplats skall finnas

ÖVRIGA BESTÄMMELSER

Planen är t.o.m. år 2007-12-31.

Mer att tas ut via planavgift vid nya bygglov

R

Illustrationslinje

TEKNIKBESKRIVNING

Planen avses handläggas enligt reglerna för enkelt planförfarande
och antas av byggnadsnämnden under andra kvartalet 1997

Planen ska ske i foreningsregi.

Upprättad i mars-april 1997

Upprättad i maj-1997

Planen är t o m. 2007-12-31

Systemansvarig har varit Inger Svensson.


Upprättad av Byggnadsnämnden 1997-05-28
Planen antogs av Regeringens beslut 1999-03-25

PLANBESKRIVNING

Detaljplanen består av.

- Plankarta med bestämmelser och illustrationer
- Genomförandebeskrivning
- Fastighetsförteckning
- Utlåtande

Grundkartan är upprättad genom utdrag ur kommunens primärkarteverk
i febr. 1997, plan och höjd: Göteborgs Mätclass II.


.....
Hans Örn, 1:e mättningsingenjör

PLANENS SYFTE

Byggrätten av tennishallen möjliggör en permanent utbyggnad med
komplementutrymmen.

PLANDATA

Planområdet är beläget mellan Nodingseskolan och idrottsplatsen.

Arealen är ca 5.300 kvm.

Angöring sker via Vitklövergatan och gamla Kilandavägen. En parkerings-
plats har anvisats utanför tennishallen för vaktmästare samt en handikapps-
plats

TIDIGARE STÄLLNINGSTAGANDE

För planområdet gäller detaljplan lagakraftvunnen 12.4.1995.

FÖRUTSÄTTNINGAR OCH FÖRÄNDRINGAR

En kommunal data- och telekabel är nerlagd väster om tennishallen som
förbinder Kyrkbyskolan med Vitklövergatans förskola.

Ale Elförening är ansvarig för eldistributionen.

Kommunen är huvudman för va-nätet.

Ale kommun är huvudman för de allmänna platserna i anslutning till
planområdet.

DETALJPLAN FÖR

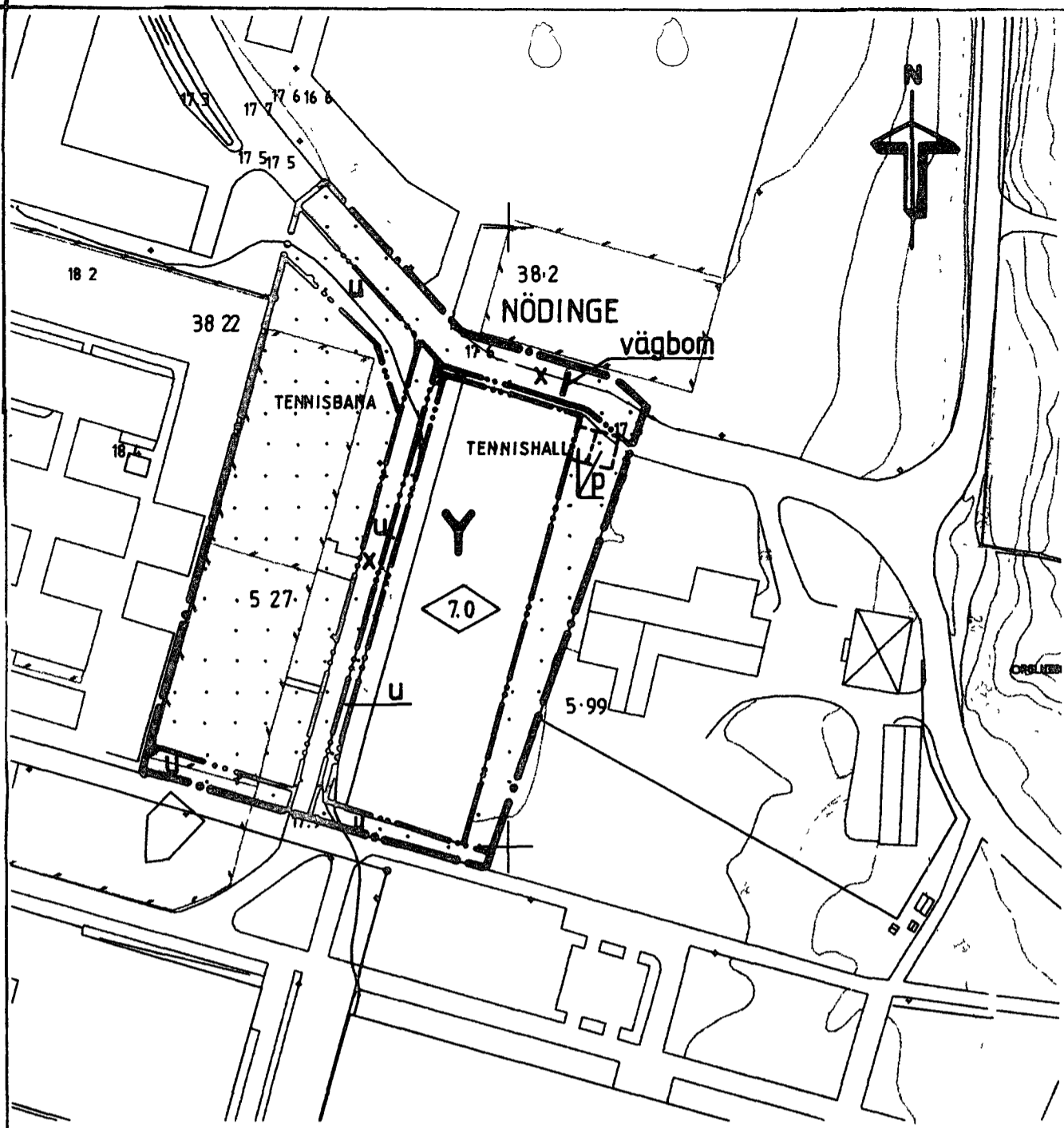
TENNISHALL I NÖDINGE

i Nödinge, Ale kommun, Älvsborgs län

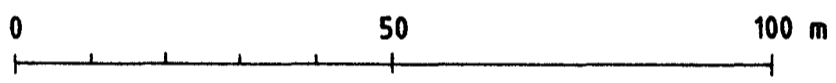
Upprättad i mars 1997


.....
Bert Andersson


.....
Ann-Marie Carlsson



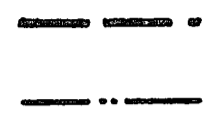
SKALA 1:1000



PLANBESTÄMMN

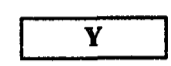
Följande gäller inom o
Endast angiven använ

GRÄNSBETECKN

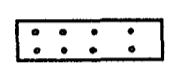


ANVÄNDNING AV

Kvartersmark



BEGRÄNSNINGAR



u

x

UTFORMNING



MARKENS ANORDN

p

ADMINISTRATIVA

Genomförandetiden ä

Plankostnad kommer

UPPLYSNINGAR ILLUSTRATIONER



GENOMFÖRANDE

Detaljplanen, som av
beräknas kunna antas

Utbyggnaden avses s

TIDPLAN

Samråd mars

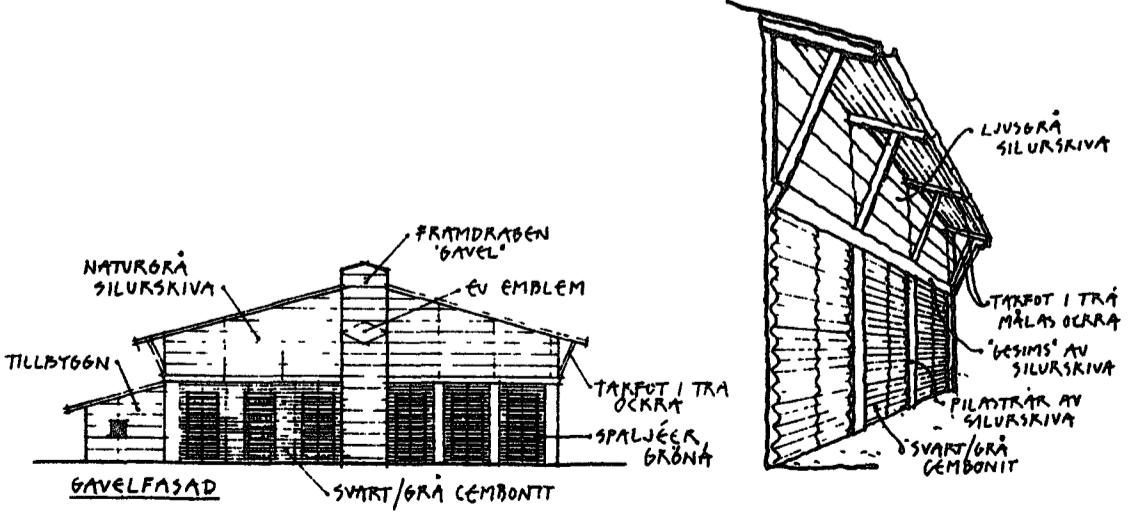
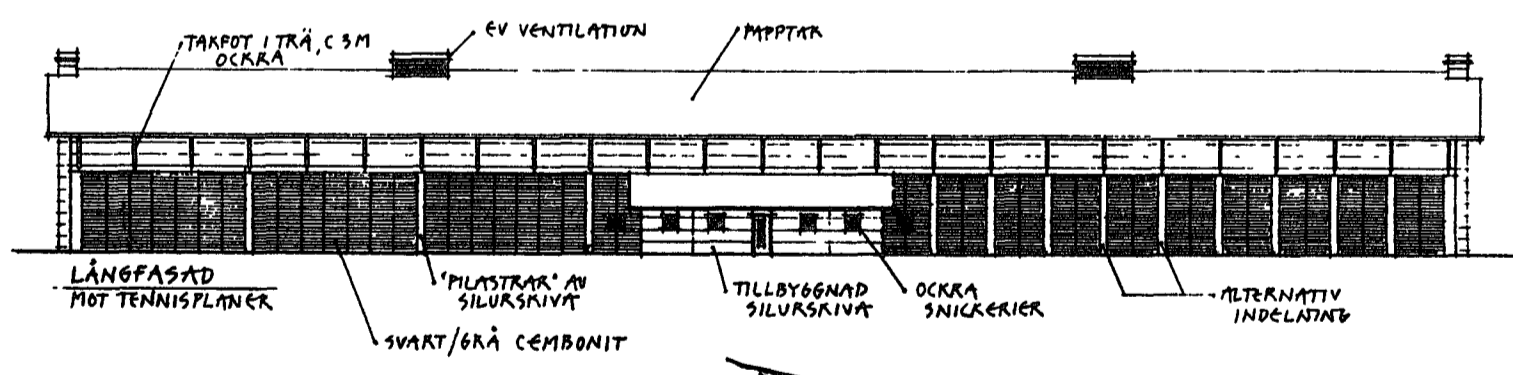
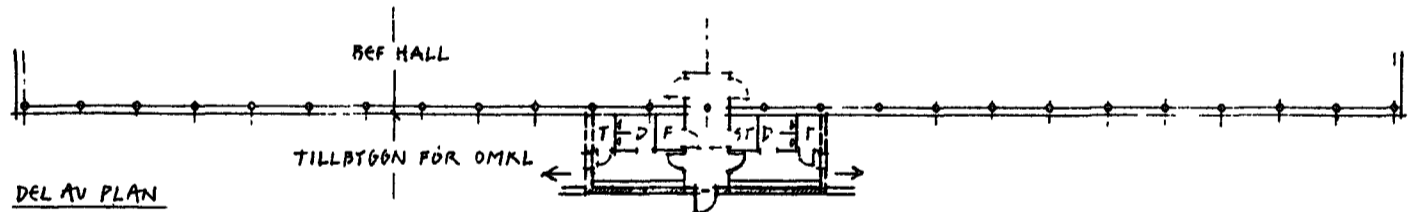
Antagande i BN. maj-

Genomförandetiden ä

Medverkande tjänster

BESLUT

Godkänd och antager
Laga kraft. genom R



Skala 1:400