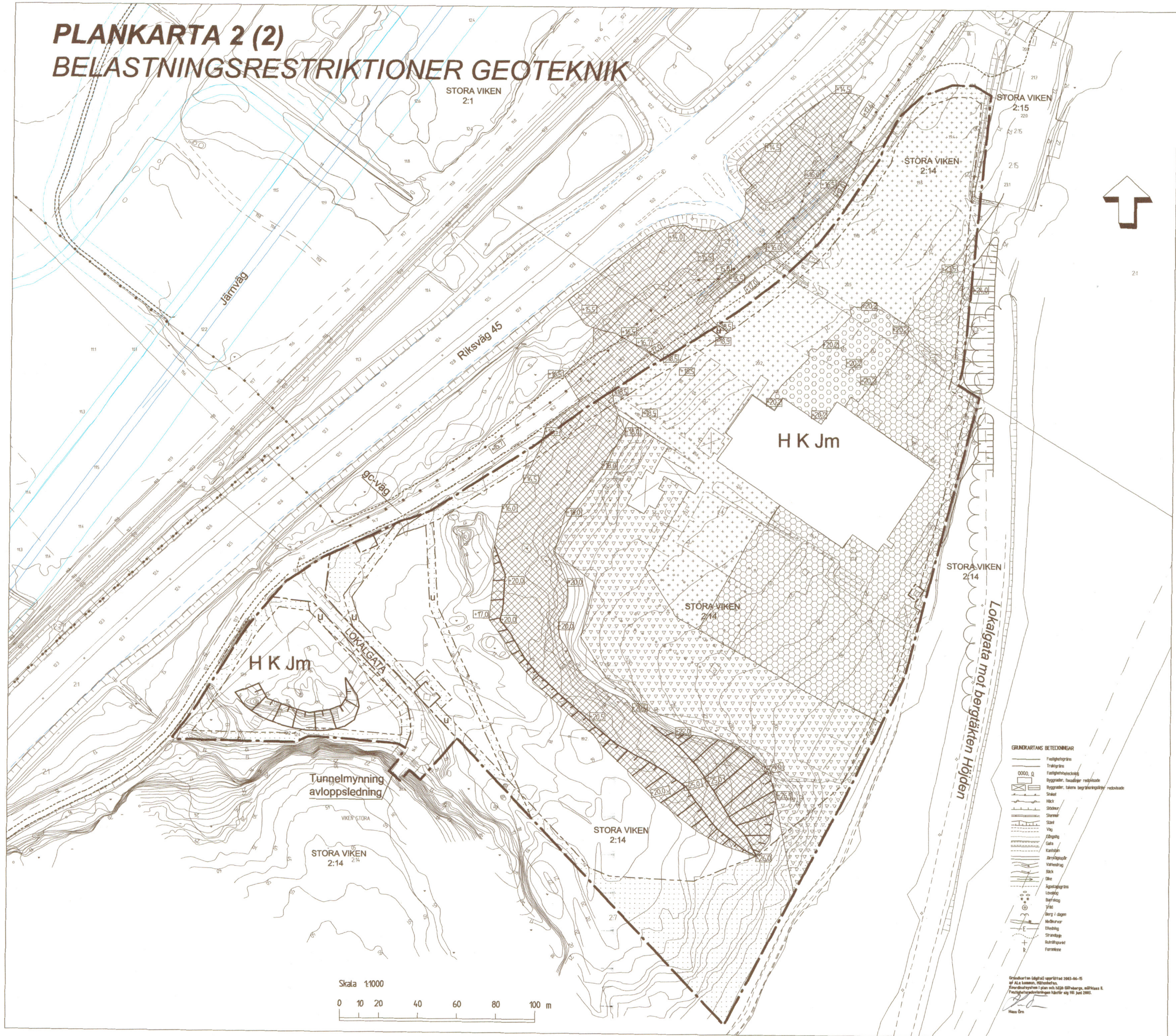


PLANKARTA 2 (2) BELASTNINGSRESTRIKTIONER GEOTEKNIK



PLANBESTÄMMELSER

Följande gäller inom områden med nedanstående beteckningar. Där beteckning saknas gäller bestämmelserna inom hela planområdet. Endast angiven användning och utformning är tillåten.

GRÄNSER

- Plangräns
- Användningsgräns
- Egenskapsgräns

ANVÄNDNING AV KVARTERSMARK

- H K Jm Handel, kontor, konferenslokaler och Snäindustri, ej störande för omgivningen

BEGRÄNSNING AV MARKENS BEBYGGANDE

- Marken skall vara tillgänglig för allmänna underjordiska ledningar
- Marken får inte bebyggas
- Inga uppfyllnader eller övriga tilläggsbelastningar får utföras i området utan kompletterande stabilitetsutredning.
- Marken kan belastas med maximalt 5 kPa utbredd last. Lasten motsvarar parkeringsyta förutsatt att inga uppfyllnader påförs marken. Marken skall schaktas av till angiven nivå. Eventuell tilläggsbelastning skall maximalt uppgå till 10 kPa.
- Marken kan belastas med 10 kPa utbredd last. Lasten motsvarar lokalkväg och lastzon förutsatt att inga uppfyllnader påförs marken.
- Stödfyllning
- Ny höjd

ANVÄNDNING AV MARK PLACERING; UTFORMNING; UTFÖRANDE

Denna plankarta 2 hör ihop med plankarta 1, detaljplan för Handel- och kontorsområde vid Stora Viken 2:14. Se även planbeskrivning och Detaljplan för Göta Älvs dalväg Väg 45 och NorgeVänernbanan, dpl 7, Stora Viken, Ale kommun.

Stabiliteten inom området får ej försämas. Föreskrivna lastrestriktioner och stödfyllningsnivåer skall ske enligt PM. Kompletterande stabilitetsutredning daterad 2004-09-22, GF konsult AB uppdragsnr. 655 039 23. Restriktionerna avseende markbelastning och fyllning omfattar också schaktning som kan medföra stabilitetsförsämring.

Innan utbyggnad av området påbörjas skall alla stabilitetsförbättrande åtgärder inom och i anslutning till planområdet, dvs. stödfyllning och avschaktning till angivna nivåer vara utförda.

Avvikelser från ovanstående bestämmelser kan medges om kompletterande stabilitetsutredningar enligt skredkommissionens rapport 3:95 visar att stabilitetskraven för nyexploatering enligt tabell 8:1 är uppfyllta, varvid säkerhetsfaktorer mitt i angivna intervall skall väljas.

Om uppfyllnad gjorts inom anvisat område, får inte avschaktning eller utskiftning mot lätt fyllning utföras utan geoteknisk utredning som beaktar skredrisken.

Vid schaktningar i området skall det finnas en plan för kontroll och omhändertagande av eventuella förorenade massor som kan påträffas.

Upplysningar

Undersökningar och utredningar har visat att området inte är så förorenat att det utgör en risk för planerad markanvändning. Se utredningar under rubrik "Handlingar", plankarta 1.

Illustrationer

- Riksväg 45
- Illustrationstext
- Illustrationslinje
- Illustrationslinje för framtida väg- och järnvägsbyggnad av RV 45

- ### GRÄNSKARTANS BETECKNINGAR
- Fulguldgrens
 - Tränggräns
 - Fulguldgrens
 - Byggnader, husdjur, redskap
 - Skall
 - Staket
 - Stenmur
 - Slätt
 - Väg
 - Ängarna
 - Kattöarna
 - Järnvägsstråk
 - Vattendrag
 - Bäck
 - Öns
 - Ängstakgräs
 - Lövskog
 - Björnskog
 - Fälld
 - Berg i lagom
 - Mullerjord
 - Ettstadium
 - Strandstråk
 - Balkstråk
 - Fornsten

Gränshänsen ligger i gränslinjen 2002-04-05
av Ale kommun, Västra Götalands län.
Förändringarna i plan och tillägg till planerna, daterade 2004-09-22, GF konsult AB uppdragsnr. 655 039 23.
Fotografier av planområdet hämtade från 181 Jan 2003.
Hans Örn



PLANKARTA 2 MED BESTÄMMELSER Enkelt Planförfarande	
DETALJPLAN FÖR HANDELS- OCH KONTORSOMRÅDE STORA VIKEN 2:14 BELASTNINGSRESTRIKTIONER GEOTEKNIK Ale kommun, Västra Götalands län 2004-09-01 MILJÖ- OCH BYGGFÖRVALTNINGEN <i>Katarina Rieckhem</i> KATARINA LÖSTRÖM, ARKITEKT, SAB/M&A	Bestudatidatum In påskrivnings 2004-10-13 Antagande 2004-10-13 Lagkrafttrivis 2004-12-01